



上课了！

Shàngkè le!

同学们好！ 卢老师好！

Tóngxué menhǎo. Lu Lǎoshī hǎo.

## LEARNING OBJECTIVE: STUDENT CAN ...

- Ask and exchange student's age,
- Ask and exchange student's birthday and zodiac
- Exchange information with your classmate on your family zodiac



# 今天 几月几号？

2013年 ▾ 6月 ▾
JUN
2013 ▸

| 日     | 一     | 二     | 三         | 四     | 五     | 六     |
|-------|-------|-------|-----------|-------|-------|-------|
|       |       |       |           |       |       | 1 儿童节 |
| 2 廿四  | 3 廿五  | 4 廿六  | 5 廿七 端午节  | 6 廿八  | 7 廿九  | 8 五月  |
| 9 初二  | 10 初三 | 11 初四 | 12 初五 端午节 | 13 初六 | 14 初七 | 15 初八 |
| 16 初九 | 17 初十 | 18 十一 | 19 十二     | 20 十三 | 21 夏至 | 22 十五 |
| 23 十六 | 24 十七 | 25 今天 | 26 十九     | 27 二十 | 28 廿一 | 29 廿二 |
| 30 廿三 |       |       |           |       |       |       |

时辰: 庚子 辛丑 壬寅 癸卯 甲辰 乙巳 丙午 丁未 戊申 己酉 庚戌 辛亥

吉凶: 天牢 玄武 司命 勾陈 青龙 明堂 天刑 朱雀 金匮 天德 白虎 玉堂

命禄: 亥命互禄 喜神: 正南 福神: 西北 财神: 正南

landto.com  
foshan jianquan
现在时间: 2013年 06月25日 PM 22:31:17 亥时

中华人民共和国建国64年 蛇年【农历癸巳年】

今天: 全国土地日

2013 年 6 月

25

星期二

农历癸巳年 五月大 十八日  
戊午(仲夏)火月 壬戌水室定日

本日物候: 桐始鸣

岁煞北 狗日冲(丙辰)龙  
九星: 八白-太阴星(土)-吉  
宿名: 北方室火猪-吉 六曜: 赤口  
值日名: 天刑(黑道) 五行: 大海水  
彭祖百忌: [壬不泆水 戌不吃犬]

壬戌 宜: 交易, 立券, 会友, 签约, 纳畜  
定日 忌: 种植, 置业, 卖田, 掘井, 造船

☉天亮: 05时14分    ☉天黑: 19时47分  
 ☉日出: 05时44分    ☉日落: 19时17分  
 ☉日中: 12时30分    ☉昼长: 13时33分  
 ◇东经: 113.06度    ◇北纬: 23.02度

广东 ▾
佛山 ▾



A

1.你叫什么名字?

Nǐ jiào shénme  
míngzì?

Rènshì nǐ hěn gāoxìng!



你的生日是几月几号?

Nǐ de shēngrì shì jǐ  
yuè jǐ hào?

你几岁?

Nǐ jǐ suì

再见

Zàijiàn.

B

我叫\_\_\_\_  
Wǒ jiào...

Rènshì nǐ hěn gāoxìng!



我的生日是\_\_\_\_月\_\_\_\_日

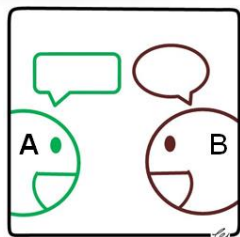
Wǒ de shēngrì shì\_\_\_\_yuè\_\_\_\_rì

我今年\_\_\_\_岁。

Wǒ jīnnián \_\_\_\_\_suì

再见

Zàijiàn.



# 生日

## SHÈNGRÌ





卢老师的生日是。。。  
你的生日是？

2013年 8月 AUG 2013

| 日     | 一     | 二     | 三     | 四     | 五     | 六     |
|-------|-------|-------|-------|-------|-------|-------|
|       |       |       |       | 1 建军节 | 2 廿六  | 3 廿七  |
| 4 廿八  | 5 廿九  | 6 三十  | 7 立秋  | 8 初二  | 9 初三  | 10 初四 |
| 11 初五 | 12 初六 | 13 初七 | 14 初八 | 15 初九 | 16 初十 | 17 十一 |
| 18 十二 | 19 十三 | 20 十四 | 21 十五 | 22 十六 | 23 处暑 | 24 十八 |
| 25 十九 | 26 二十 | 27 廿一 | 28 廿二 | 29 廿三 | 30 廿四 | 31 廿五 |

◆ 7日立秋 ◆ 23日处暑

2013年 8月

**10**

星期六

农历癸巳水年 七月小 初四日  
庚申(孟秋)木月 戊申土氏建日

本日物候:凉风至

岁煞南 猴日冲(壬寅)虎  
九星:一白-太乙星(水)-吉  
宿名:东方氐土貉-凶 六曜:大安  
值日名:天牢(黑道) 五行:大驿土  
彭祖百忌: [戊不受田 申不安床]

戊申 宜:出行,上任,会友,上书,见工  
建日 忌:动土,开仓,嫁娶,纳采

时辰: 壬子 癸丑 甲寅 乙卯 丙辰 丁巳 戊午 己未 庚申 辛酉 壬戌 癸亥  
吉凶: 青龙 明堂 天刑 朱雀 金匮 天德 白虎 玉堂 天牢 玄武 司命 勾陈  
命禄: 巳命互禄 庚命进禄 喜神: 东南 福神: 正北 财神: 正北

© landto.com foshan jianquan 现在时间: 2013年 06月25日 PM 22:33:32 亥时

中华人民共和国建国64年 蛇年【农历癸巳年】

◎天亮:05时32分 ◎天黑:19时34分  
◎日出:06时02分 ◎日落:19时04分  
◎日中:12时33分 ◎昼长:13时02分  
◇东经:113.06度 ◇北纬:23.02度

广东 佛山



祝你生日快乐

Zhù nǐ shēngrì kuàilè



# 中国人 生日 吃什么?

吃 长寿面

Chī chángshòu miàn



吃

Chī

蛋糕

dàngāo

+

和

hé





# 十二生肖



子鼠



丑牛



寅虎



卯兔



辰龙



巳蛇



午马



未羊



申猴



酉鸡



戌狗

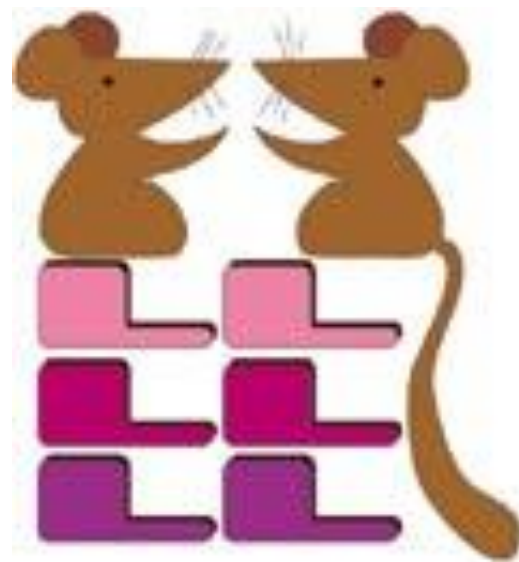


亥猪

1

鼠

Shǔ



2.

牛

niú



3.

虎

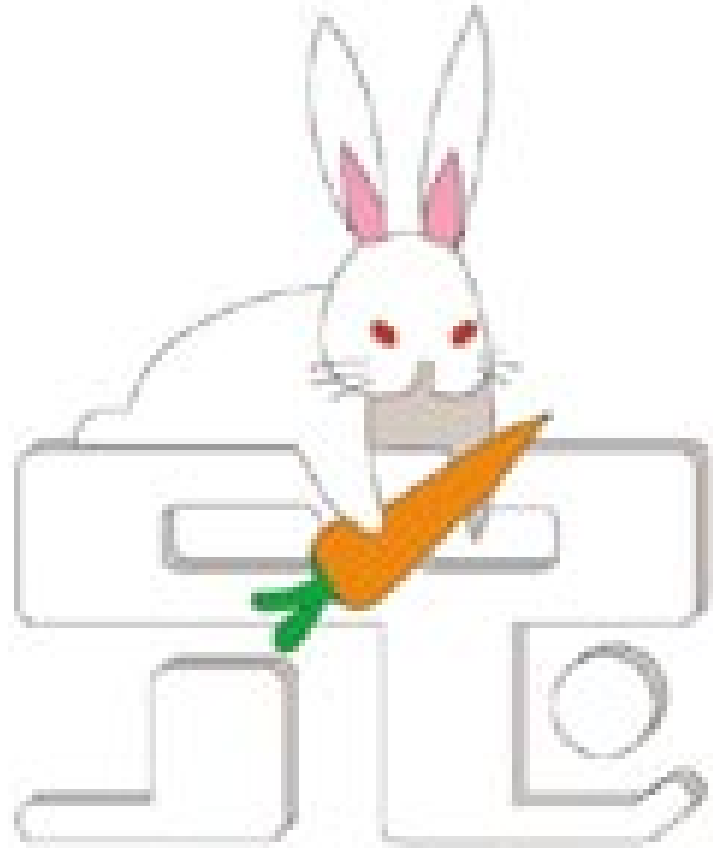
hǔ



4.

兔

tù



龙

lóng



6.

○ 蛇

○ shé



7.

马

Mǎ

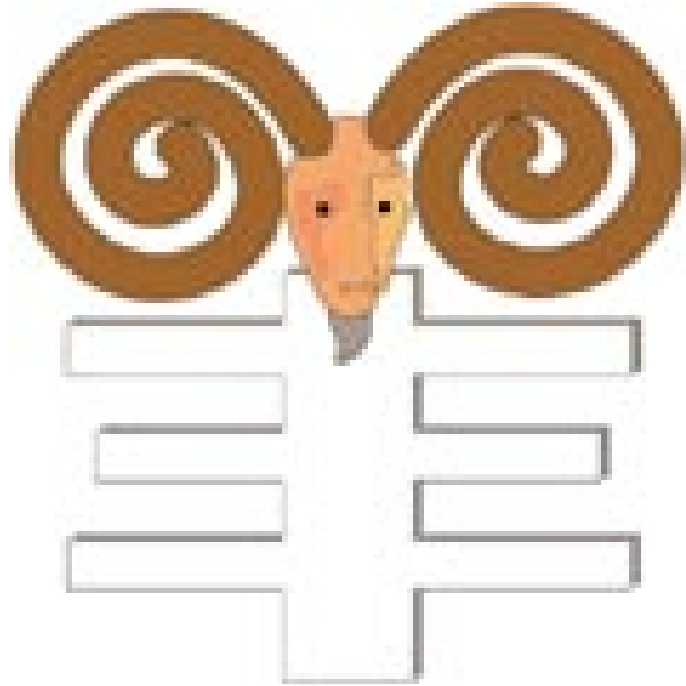




8.

羊

yáng



9.

猴

hóu



10.

鸡

jī



11

狗

gǒu



12

猪

zhū



A

你 ( ) 的生日  
是几月几号?

Nǐ ( ) de  
shēngrì shì jǐ yuè jǐ  
hào?

你 ( ) 几岁?

Nǐ ( ) jǐ suì

再见  
Zàijiàn.

B

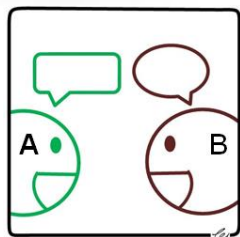
我 ( ) 的生日是  
\_\_\_\_ 月 \_\_\_\_ 日

Wǒ ( ) de  
shēngrì shì \_\_\_\_  
yuè \_\_\_\_ rì

我 ( ) 今年 \_\_\_\_ 岁。

Wǒ jīnnián \_\_\_\_ suì

再见  
Zàijiàn.





# 生日

SHÈNGRÌ



○ 生日是 几月几号 ？

- 她的生日是十二月十三日
- 她几岁？
  - 她今年二十三岁
- 她是谁？
  - 她是美国人





# 生日

SHÈNGRÌ



○ 生日是 几月几号 ？

- 他的生日是四月七日
- 他几岁？
  - 他今年五十九岁
- 他是谁？
  - 他是中国人







# 生日

SHÈNG RÌ



○ 生日是几月几号？

• 他的生日是七月二十一日

○ 他几岁？

• 他今年三十一岁

○ 他是谁？

• 他是英国人





# 生日

SHÈNG RÌ



弟弟的生日是几月几号？

- 他的生日是九月十五日
- 他几岁？
  - 他今年二十八岁
- 他是谁？
  - 他是英 国人



○他生日是。。

- 一九五四年，
- 四月七日

○他几岁？

- 五十九岁

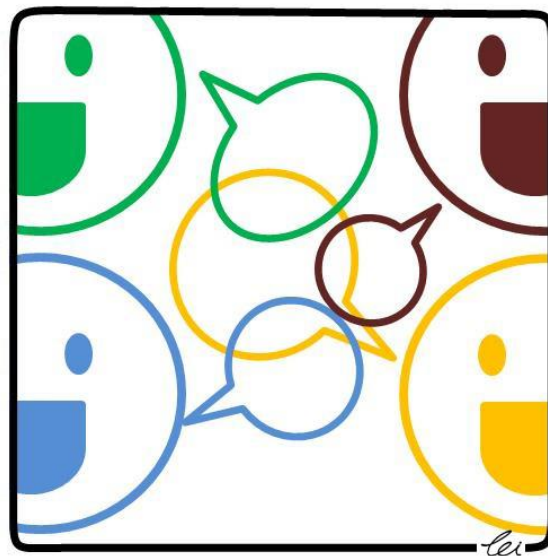
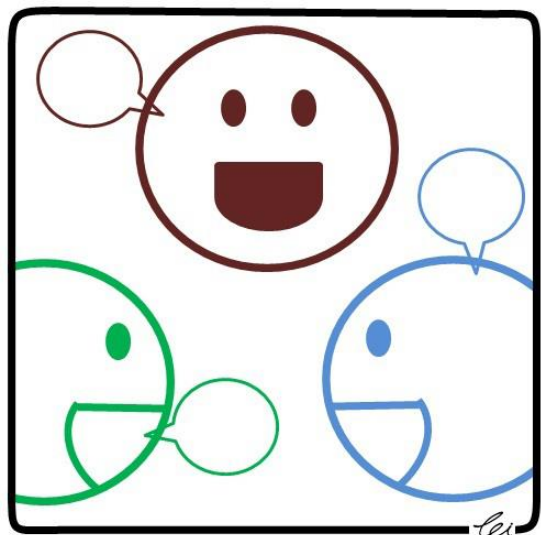
○他属什么？

- 他属马

○他是中国人



# 说一说



○ 他生日是。 。 。

- 一九八二年，
- 七月二十一日

○ 他几岁？

- 他三十一岁

○ 他属什么？

- 他属狗

○ 他是英国人



○她生日是。。。

- 一九八九年，
- 十二月十三日

○她几岁？

- 她二十三岁

○她属什么？

- 她属蛇，

○她是美国人



○她生日是。。

- 一九七九年，
- 二月九日

○她几岁？

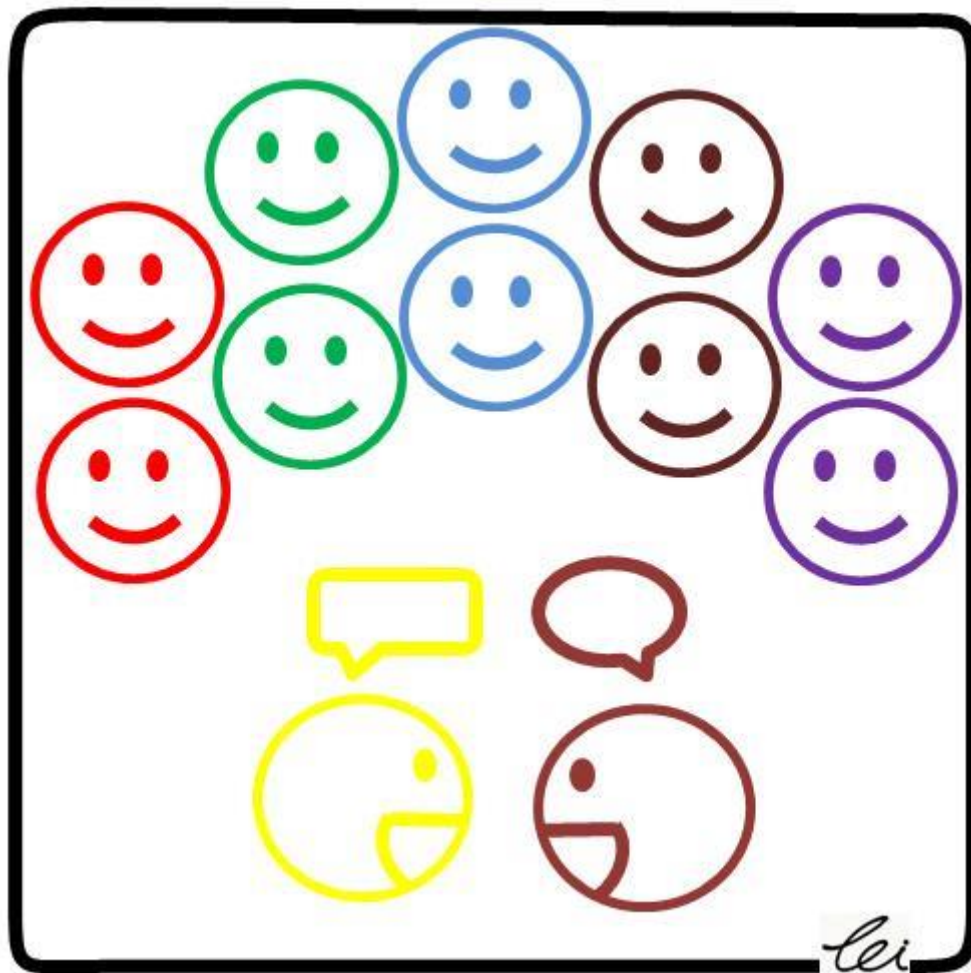
- 她三十四岁

○她属什么？

- 她属羊，

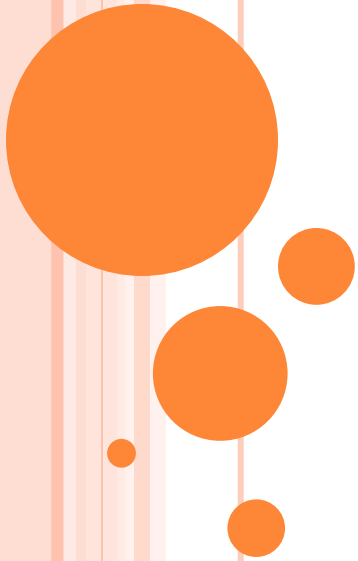
○她是中国人







下课了  
XIÀ KÈ LE



○ Browse the calendar to find your birth year and more about your Chinese zodiac sign :

|     |      |      |      |      |      |      |      |      |
|-----|------|------|------|------|------|------|------|------|
| ○ 鼠 | 1924 | 1936 | 1948 | 1960 | 1972 | 1984 | 1996 | 2008 |
| ○ 牛 | 1925 | 1937 | 1949 | 1961 | 1973 | 1985 | 1997 | 2009 |
| ○ 虎 | 1926 | 1938 | 1950 | 1962 | 1974 | 1986 | 1998 | 2010 |
| ○ 兔 | 1927 | 1939 | 1951 | 1963 | 1975 | 1987 | 1999 | 2011 |
| ○ 龙 | 1928 | 1940 | 1952 | 1964 | 1976 | 1988 | 2000 | 2012 |
| ○ 蛇 | 1929 | 1941 | 1953 | 1965 | 1977 | 1989 | 2001 | 2013 |
| ○ 马 | 1930 | 1942 | 1954 | 1966 | 1978 | 1990 | 2002 | 2014 |
| ○ 羊 | 1931 | 1943 | 1955 | 1967 | 1979 | 1991 | 2003 | 2015 |
| ○ 猴 | 1932 | 1944 | 1956 | 1968 | 1980 | 1992 | 2004 | 2016 |
| ○ 鸡 | 1933 | 1945 | 1957 | 1969 | 1981 | 1993 | 2005 | 2017 |
| ○ 狗 | 1934 | 1946 | 1958 | 1970 | 1982 | 1994 | 2006 | 2018 |
| ○ 猪 | 1935 | 1947 | 1959 | 1971 | 1983 | 1995 | 2007 | 2019 |

○ [http://www.chiff.com/home life/holiday/chinese-zodiac.htm](http://www.chiff.com/home_life/holiday/chinese-zodiac.htm)

